

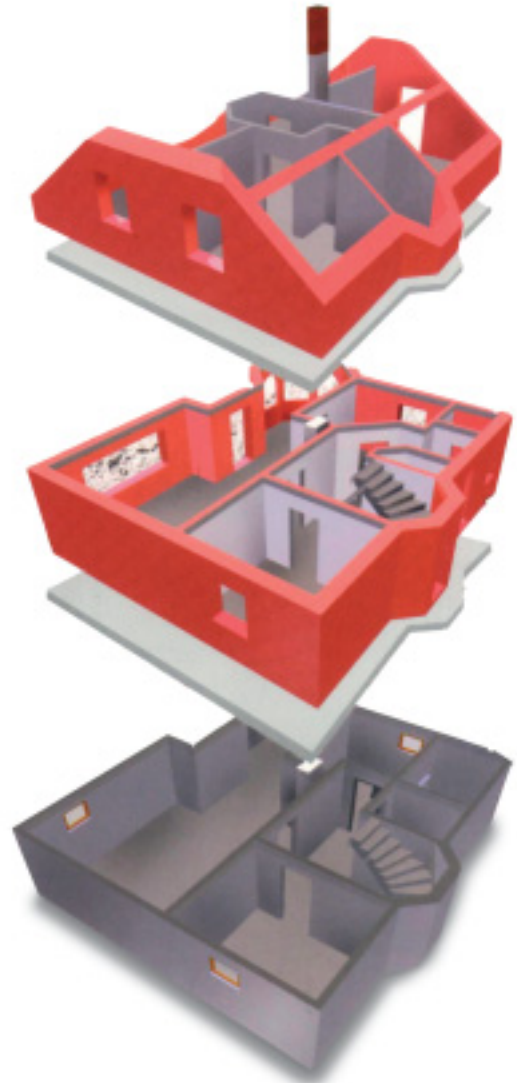
PRODUKTIONSVORBEREITUNG

Beste Produktqualität und optimale wirtschaftliche Ergebnisse lassen sich auf Dauer nur erzielen, wenn die Arbeitsprozesse sicher und funktionsgerecht miteinander vernetzt sind.

Mit der Auswahl und der Bearbeitung durch ein entsprechendes CAD-Betonteil-Programm beginnt der Weg des Betonfertigteils in einem Betonwerk.



EDV-gestützte Produktionsvorbereitung



Gebäudegrundriss in 3D



Das CAD-System führt aus:

- Berechnung der Betonfertigteile
- Berechnung der Bewehrung
- Belegung der Umlaufpalette
- Erstellung eines Verlege- und Aufstellplanes
- Ermittlung der Wandanschlüsse, Fugen etc.
- Ermittlung des Standortes für Baustellenkran
- Anordnung von Aussparungen, Türen, Fenster, Elektroboxen etc.



Zur Erzeugung von Produktionsdaten lassen sich für den computergestützten Produktionsablauf alle Grundrisse nachfolgender Beispiele erstellen:

- | | |
|--------------------|-----------------------|
| ■ Häuser aller Art | ■ Supermärkte |
| ■ Hotels | ■ Öffentliche Gebäude |
| ■ Büros | ■ Industriehallen ... |

Zusätzlich zur Produktion dienen diese Daten dem Rechnungs- und Kalkulationswesen sowie der Produktkontrolle.

PRODUKTIONSVORBEREITUNG/ PRODUKTIONSSTEUERUNG

Automatisierungskonzept – Der Leitreechner

Die Steuertechnik, als Herzstück jeder Anlage, wird von **AVERMANN**-Fachleuten entwickelt und gefertigt, montiert und einsatzbereit übergeben.

Dabei kommen sowohl Siemens SPS-Automatisierungsgeräte als auch rechnergesteuerte Kommunikationssysteme zum Einsatz. Die Softwarepflege erfolgt durch Datenübertragung z.B. mittels Modem.



Planung und
Programmierung
der Steuerung



Bau und Einbau
der Steuerung

Steuerungstechnik einer Umlaufanlage mit Leitreechner

