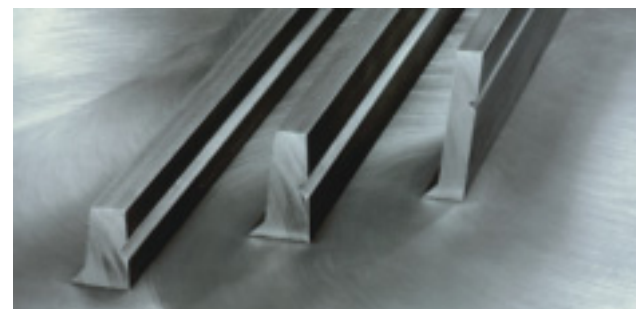


SCHALUNGZUBEHÖR

Magnettechnik für die Befestigung von Schalungsmaterial



Längsabsteller für Deckenplatten und Doppelwände



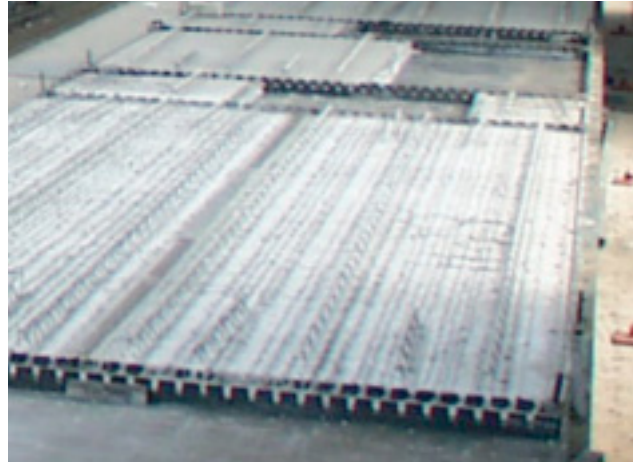
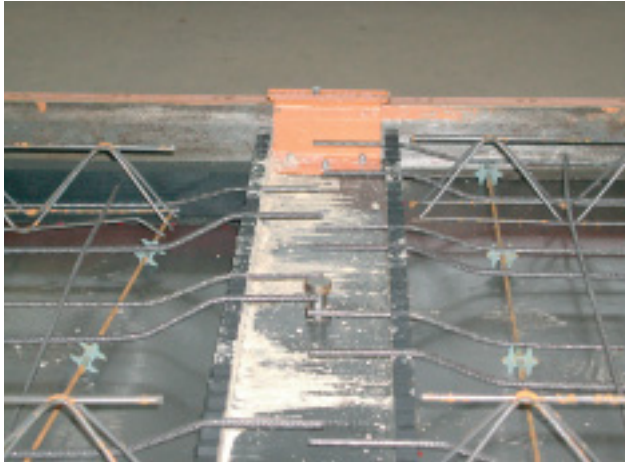
028_BET_ZB_D_200609

Technische Änderungen vorbehalten.

www.avermann.de

SCHALUNGSZUBEHÖR

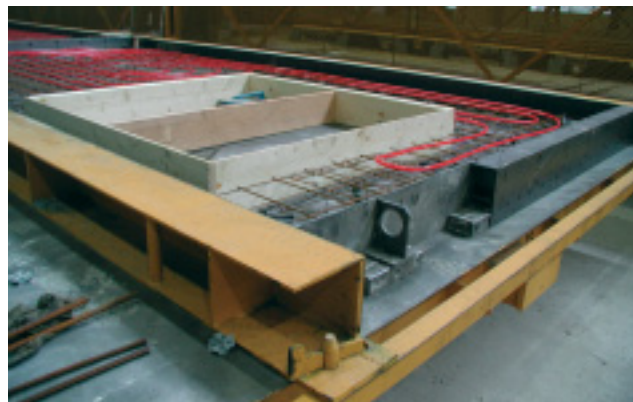
Doppelquerabsteller für Deckenplatten und Doppelwände



RANDSCHALUNGSSYSTEME



Schalung mechanisch abklappbar



Schalungssysteme mit Magneten für Massivwände



Hydraulisch hochfahrbare Spezialschalung

Wir liefern Schalungstechnik für jedes Betonteil. Fragen Sie uns an!