

TREPPENSCHALUNGEN

Zur rationellen Fertigung von Betontreppen sind Schalungen erforderlich, die sich flexibel umbauen lassen und ein schnelles Entschalen ermöglichen.

Nach diesen Gesichtspunkten werden **AVERMANN** - Treppenschalungen ausgeführt.

Die geradläufige verstellbare Podesttreppenschalung ist die flexible Lösung für alle Treppen bis 3 m Breite, max. 18 Stufen und alle Steigungen zwischen 25 und 45 Grad.



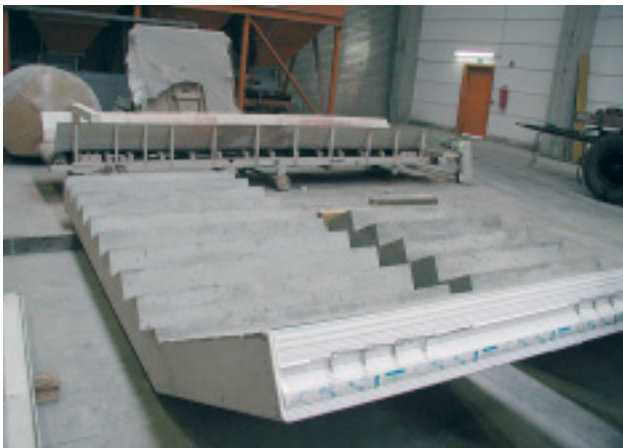
Verstellbare Treppenschalung mit Ober- und Unterpodest



Produktion der Treppe



Verstellbare Treppenschalung für „Negativ“-Fertigung



Geradläufige Betontreppen



Treppenschalung mit Ober- und Unterpodest, in der Breite verstellbar

TREPPENHAUSSCHALUNGEN

VERSTELLBARE WENDELTREPPEN-SCHALUNG

Fertigung von links- oder rechtssteigenden Treppen in Einbaulage



Verstellbare Treppenschalung



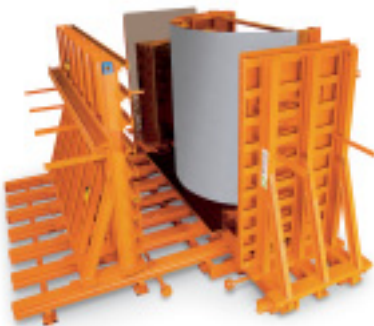
Gewendelte Betontreppen



Montage der Treppe

Treppenhausschalung (als Doppelform)

Hierbei handelt es sich um eine Sonderschalung für die Herstellung von Treppenhäusern. Die Schalung wird nach Maßvorgaben des Kunden für sein Betonteil produziert.



Treppenhausschalung



Betonfertigteil wird entschalt



Montage