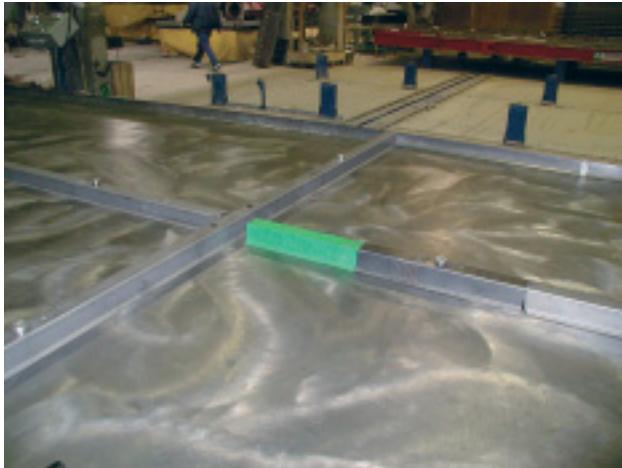


## EINSCHALEN

Unter Verwendung neuester Magnettechnik und in Verbindung mit Stahl- oder Holzabschalungen lassen sich manuell alle Betonteilgeometrien einschalen.



## Lager für Schalungsmaterial

Es dient der übersichtlichen, nach Größen geordneten und griffbereiten Lagerung des gereinigten Schalungsmaterials.





## SCHALUNGSROBOTER

Der Schalungsroboter setzt in kurzer Zeit und millimetergenau die Abschalungen für das Betonelement, entsprechend der CAD-Daten.

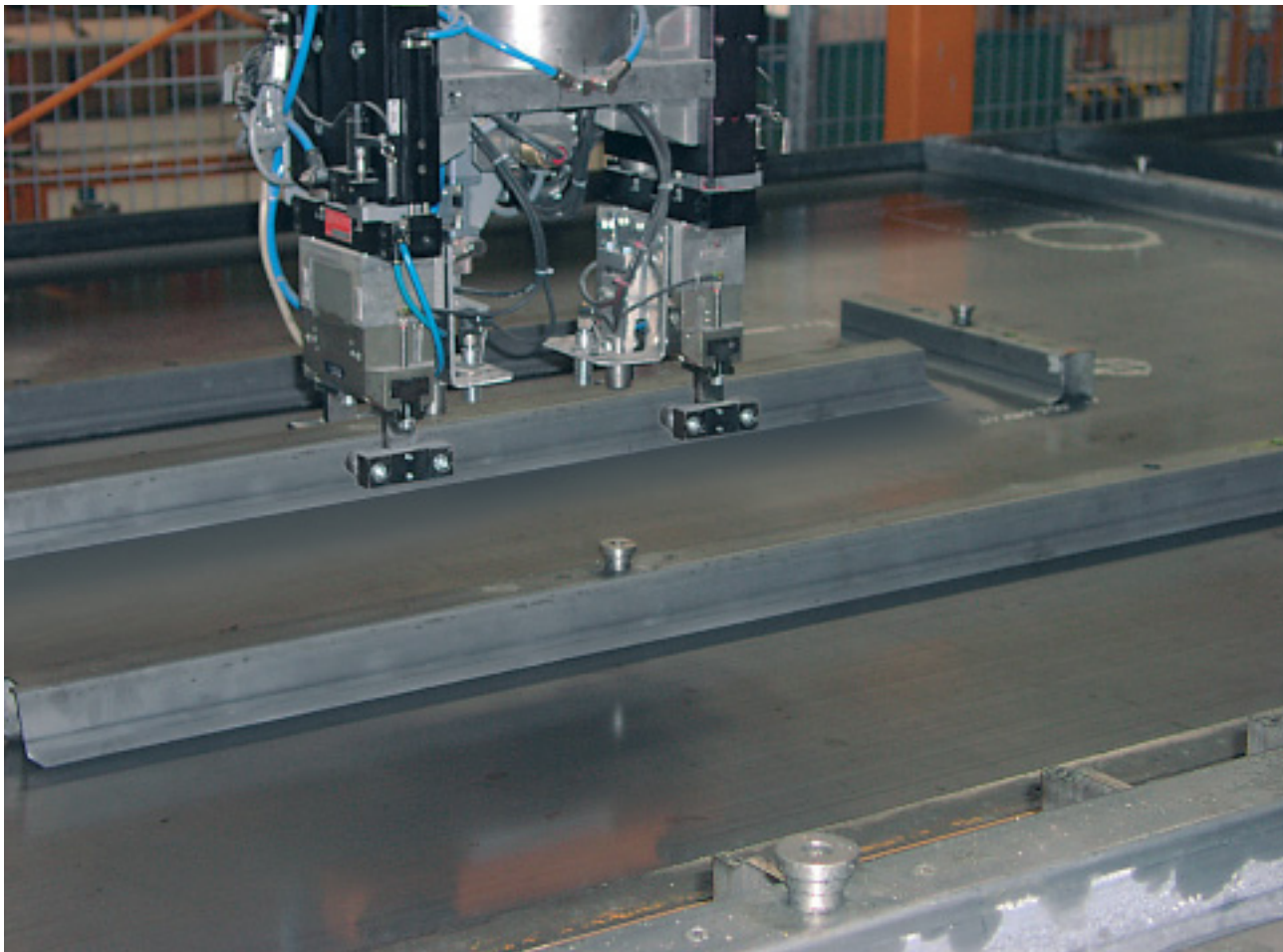
Unregelmäßige Elementgeometrien, wie Kurven, Kreisbögen und dergleichen werden darüber hinaus durch ein integriertes Plottsystem aufgezeichnet.

Mit dem Einsatz des **AVERMANN** - Schalungsroboters zur Herstellung von Decken- und Wandelementen lässt sich ein hoher Standard in der Qualitätssicherung erreichen.

Durch die Verwendung von speziellen Schalungsprofilen mit integriertem Magnetsystem sind extrem kurze Taktzeiten möglich.



Schalungsroboter – Übersicht



Der Schalungsroboter im Einsatz